

# LÖSUNGSORIENTIERTE GESPRÄCHSFÜHRUNG

Ressourcen effektiv nutzen und schwierige Gesprächssituationen konstruktiv gestalten



Köln



# » SEMINAR

---

## » ÜBER DIESEN LEHRGANG

---

Viele Gesprächssituationen bergen allein aufgrund ihrer Konstellation ein hohes Konfliktpotenzial.

So ist es nicht ungewöhnlich, dass z. B. Gespräche zwischen Lehrern und Eltern oder Führungskräften und Mitarbeitern konfliktvoll oder demotivierend verlaufen.

Die Lösungsorientierte Gesprächsführung – nach de Shazer – verhilft zu einer Haltung der Leichtigkeit, die es Ihnen ermöglicht, auch schwierige Gesprächssituationen respektvoll, wertschätzend und kooperativ zu gestalten.

Sie erkennen mit wenig Aufwand die Ressourcen und Kompetenzen anderer. Weiterhin verhilft Ihnen die lösungsorientierte Gesprächsführung, die eigene Arbeitskraft besser einzuteilen und Sie lernen Entwicklungspotentiale des Klienten zu aktivieren und die Verantwortung für die Umsetzung beim Klienten zu belassen.

Dieses Seminar ist auf die Praxis ausgerichtet. Neben theoretischen Anteilen bietet er viel Spielraum für die Teilnehmerinnen und Teilnehmer, die Wirksamkeit der Lösungsorientierung auszuprobieren und selbst zu erleben.

## » ÜBER DAS KIB

---

In den letzten 20 Jahren haben wir

- Menschen ausgebildet,
- Mitarbeiterinnen und Mitarbeiter in Organisationen gecoacht,
- moderiert,
- Schnittstellenproblematiken betrachtet,
- Rollenverständnisse geklärt,
- Selbstverständnisse erarbeitet und kommuniziert.

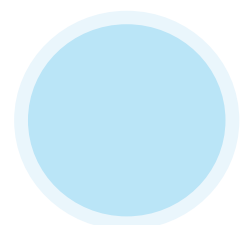
Unter dem Dach des KIB sind Lehrende, Supervisorinnen und Supervisoren und Coaches verschiedener „Schulen“ beheimatet.

Durch regelmäßigen und intensiven Austausch entwickeln wir ein systemisches Verständnis unterschiedlicher systemischer Wirklichkeitskonstruktionen. Dies geschieht mit Respekt und Anerkennung.

## » ZIELGRUPPE

---

Dieses Seminar richtet sich an Kolleginnen und Kollegen, die im schulischen oder beruflichen Kontext Beratungs- und Arbeitsgespräche gestalten.



# » LÖSUNGSORIENTIERTE GESPRÄCHSFÜHRUNG

---

## » INHALTE

---

### DIE HALTUNG DER LÖSUNGSORIENTIERUNG

- Entwicklung
- Konstruktivismus
- Philosophie

### GRUNDREGELN DER LÖSUNGSORIENTIERUNG

### DIE BERATUNGSTYPEN

### DAS HANDWERKSZEUG DER LÖSUNGSORIENTIERUNG

- Reframing
- Lob und Anerkennung
- Zirkuläre Fragen
- Arbeiten mit Skalierungen
- Wunderfrage
- Kompetenzorientierte Fragen

### GESPRÄCHSFÜHRUNG DER LÖSUNGSORIENTIERUNG

- Leitfäden der Gesprächsführung

### PRAXISÜBUNGEN ZUM ANWENDEN UND ERLEBEN DER WIRKSAMKEIT VON LÖSUNGSORIENTIERUNG

- Eigene Anliegen der Teilnehmer können in unterschiedlichen Settings bearbeitet werden

## » DAUER & ORT

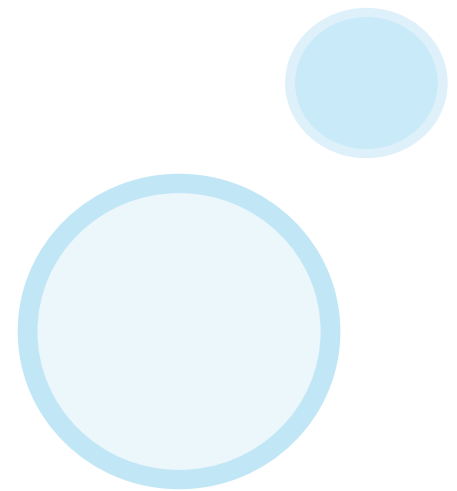
---

- 3 Kurstage

Den genauen Veranstaltungsort finden Sie auf unserer Website [www.kib-weiterbildung.de](http://www.kib-weiterbildung.de) unter dem jeweiligen Seminarangebot.

DER LEHRGANG IST ANERKANT  
NACH DEM ARBEITNEHMERWEITER-  
BILDUNGSGESETZ (BILDUNGSURLAUB)

*Auch als Inhouse-Veranstaltung buchbar*





## **KIB GESCHÄFTSSTELLE**

Zülpicher Straße 181  
50937 Köln

Telefon: 0800-542 542 542  
Fax: 0221-29 426 170

[info@kib-weiterbildung.de](mailto:info@kib-weiterbildung.de)  
[www.kib-weiterbildung.de](http://www.kib-weiterbildung.de)